

Показатель	Значение	Изменение	
		за день	за неделю
Финансовый и товарный рынки			
Dow Jones	12 809	0,0%	2,0%
PTC	1 926	-2,0%	-2,1%
Золото, \$/oz	682,4	-1,0%	1,0%
Brent, \$/bbl	66,1	1,7%	-2,7%
Денежный рынок			
Остатки на к/с, млрд. руб.	457,9	-8,1	60,1
Остатки на д/с, млрд. руб.	697,8	-4,6	113,4
Сальдо операций, млрд. руб.	247,2	-	-
MIBOR, 1 день	3,79%	0,00%	0,04%
MIBOR, 1 неделя	4,42%	0,00%	0,01%
MIBOR, 1 месяц	5,39%	0,00%	-0,01%
Валютный рынок			
RUR/USD	25,7657	0,1%	-0,4%
EUR/USD	1,3610	0,0%	1,3%
Рынки капитала			
UST2YR	4,68%	-0,09%	-0,06%
UST5YR	4,60%	-0,09%	-0,07%
UST10YR	4,69%	-0,08%	-0,07%
UST30YR	4,85%	-0,09%	-0,07%
LIBOR US 1YR	5,25%	-0,04%	-0,07%
LIBOR EUR 1YR	4,26%	0,00%	0,01%
Индексы ГК «РЕГИОН»			
Regnm OFZ	115,45	-0,03	-0,05
Regnm Muni	112,35	0,01	0,03
Regn Corp	112,83	-0,01	0,04
Вексельные индексы ГК «РЕГИОН»			
1Mo	7,61%	-0,03	0,02
3Mo	7,92%	-0,14	-0,12
6Mo	8,16%	0,10	0,12
1Yr	8,87%	0,00	0,02

Валютный и денежный рынок

На рынке Forex после некоторой коррекции в первой половине дня накануне повышение евро возобновилось, в результате чего можно ожидать укрепление рубля относительно доллара сегодня. На рынке МБК, не смотря на предстоящие сегодня налоговые платежи, ожидаем сохранение ставок на прежнем достаточно комфортном уровне на фоне высокой рублевой ликвидности.

Долговой рынок

В четверг на рынке рублевых облигаций преобладала отрицательная динамика в движении цен на фоне роста обеспокоенности инвесторов после глобального падения фондовых рынков. Снижение цен затронуло порядка 2/3 торгуемых бумаг, однако изменение цен было не существенным и в среднем не превысило 0,03 п.п. Поддержкой рублевого долгового рынка остается низкий уровень ставок на рынке МБК на фоне высокой рублевой ликвидности и достаточно резкое укрепление рубля за последнее время. Аукционы по размещению новых выпусков прошли в соответствии с ожиданиями организаторов, все выпуски были размещены в течение одного дня в полном объеме.

Торговые идеи

- **Покупать облигации Пензенской области.** С учетом присвоенного агентством Fitch Ratings долгосрочного рейтинга по международной шкале на уровне «BB» справедливая доходность облигаций области должна составлять порядка 7,7–7,8% годовых (потенциал роста цены на 0,5 п.п. до 103,5% от номинала).

- **Покупать облигации 1 выпуска КМПО-Финанс.** Справедливый спрэд к обращающимся облигациям УМПО-1 составляет по нашему мнению порядка 60–70 б.п., что соответствует справедливой доходности к оферте КМПО-Финанс-1 на уровне 8,9–9,0% годовых (цена —100,65–100,77% от номинала).

- **Покупать облигации 2 выпуска Кокс.** Справедливый спрэд к обращающимся облигациям 1-го выпуска составляет по нашему мнению порядка 10–15 б.п., что с учетом снижения ставок по первому выпуску соответствует справедливой доходности к оферте Кокс-2 на уровне 8,65–8,70% годовых (цена —100,47–100,58% от номинала).

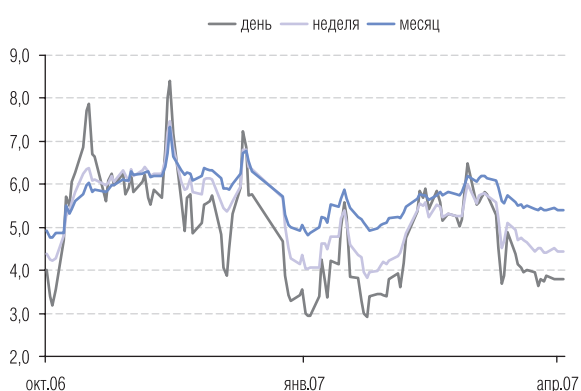
- **Покупать облигации 3 и 4 выпусков г. Новосибирска.** Справедливая цена 3-го выпуска — 110,55% от номинала, 4-го выпуска — 102,6–102,9% от номинала.

- **Покупать 3-й выпуск «ХКФ Банка»,** ставка 7–12 купонов по которому была утверждена в размере 9,45% годовых. С учетом вхождения облигаций в котировальный лист ФБ ММВБ уровня «А1» мы ожидаем снижения доходности облигаций данного выпуска до 9,1–9,2% годовых, что соответствует цене 100,75–100,90% от номинала. Наши рекомендации — «покупать».

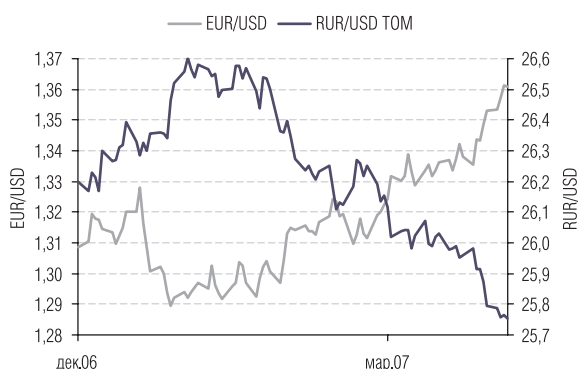
- **Покупать Агрика ПП, 1.** Справедливый спрэд облигаций Агрика к облигациям лидера отрасли — Группе Черкизово на уровне порядка 170–180 б.п.



Остатки на к/с и д/с, млрд. руб.
Источник: Банк России, ГК «РЕГИОН».



МИБОР, %.
Источник: Банк России, ГК «РЕГИОН».



Валюты.
Источник: Reuters, ГК «РЕГИОН».

ВАЛЮТНЫЙ И ДЕНЕЖНЫЙ РЫНОК

В четверг официальный курс доллара вырос на 1,88 копейки, составив 25,7657 руб./доллар. На торгах с расчетами «завтра» курс доллара вырос на 0,6 копейки. Суммарный объем биржевых торгов по американской валюте снизился, составив порядка \$2,831 млрд. На рынке Forex после некоторой коррекции в начале вчерашнего дня во второй половине евро достиг очередных локальных максимумов. К началу валютных торгов на российском рынке евро торговался на уровне выше \$1,361.

На рынке МБК в четверг ситуация была относительно спокойной при некотором повышении процентных ставок, на фоне высокой рублевой ликвидности. Однодневный MIACR по итогам торговой сессии составил 3,33% годовых против 3,00% годовых накануне.

Сегодня суммарные остатки на корреспондентских и депозитных счетах в Банке России несколько снизился, составив около 1156 млрд. руб., при этом сальдо операций комбанков и Банка России сложилось положительным, составив +247,2 млрд. рублей. На рынке МБК на открытие торгов ставки по однодневным кредитам составляли порядка 3,25–3,5% годовых, и, несмотря на налоговые платежи, существенного повышения ставок ожидать сегодня не стоит. На валютном рынке, очевидно, можно ожидать укрепление курса рубля относительно доллара, учитывая очередное повышение евро на международных рынках.

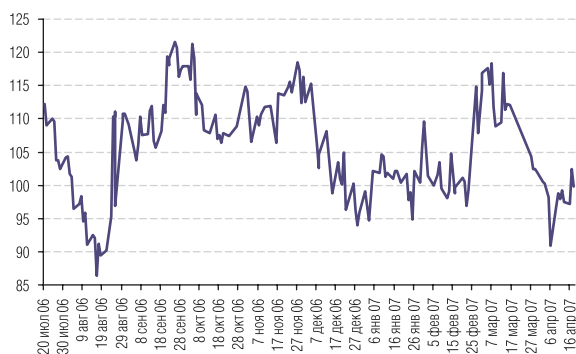
РЫНОК РУБЛЕВЫХ И ВАЛЮТНЫХ ОБЛИГАЦИЙ

В четверг официальный курс доллара вырос на 1,88 копейки, составив 25,7657 руб./доллар. На торгах с расчетами «завтра» курс доллара вырос на 0,6 копейки. Суммарный объем биржевых торгов по американской валюте снизился, составив порядка \$2,831 млрд. На рынке Forex после некоторой коррекции в начале вчерашнего дня во второй половине евро достиг очередных локальных максимумов. К началу валютных торгов на российском рынке евро торговался на уровне выше \$1,361.

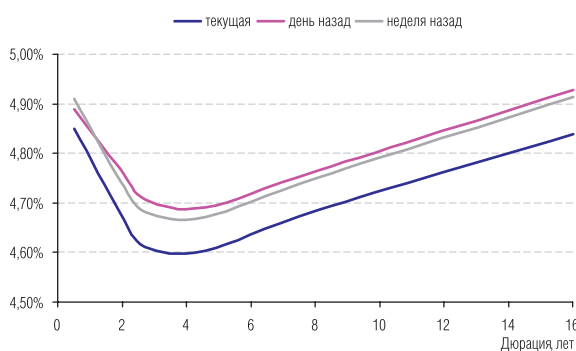
На рынке МБК в четверг ситуация была относительно спокойной при некотором повышении процентных ставок, на фоне высокой рублевой ликвидности. Однодневный MIACR по итогам торговой сессии составил 3,33% годовых против 3,00% годовых накануне.

Сегодня суммарные остатки на корреспондентских и депозитных счетах в Банке России несколько снизился, составив около 1156 млрд. руб., при этом сальдо операций комбанков и Банка России сложилось положительным, составив +247,2 млрд. рублей. На рынке МБК на открытие торгов ставки по однодневным кредитам составляли порядка 3,25–3,5% годовых, и, несмотря на налоговые платежи, существенного повышения ставок ожидать сегодня не стоит. На валютном рынке, очевидно, можно ожидать укрепление курса рубля относительно доллара, учитывая очередное повышение евро на международных рынках.

Публикация протокола последнего заседания ФРС США свидетельствовала о сохранении возможности повышения учетной ставки при необходимости. Тем не менее в ближайшее время ситуация на рынке UST находится в зависимости от выходящих противоречивых статистических данных по экономике США, что и сохраняет боковое движение облигаций. Однако укрепление рубля относительно доллара и рост рублевой ликвидности — по-прежнему остаются основными факторами,



Россия30-UST30
Источник: Reuters.



Кривая доходности US Treasuries.
Источник: Reuters.

формирующими конъюнктуру на рынке рублевых облигаций в краткосрочной перспективе, несмотря даже на приближение периода налоговых платежей, который рублевый долговой рынок может пережить без особых потерь.

ТОРГОВЫЕ ИДЕИ

- 18 апреля 2007 г. Fitch Ratings присвоило **Пензенской области** долгосрочные рейтинги в иностранной и национальной валюте «BB» и краткосрочный рейтинг в иностранной валюте «B». Также агентство присвоило области национальный долгосрочный рейтинг «AA-(AA минус)(rus)». Прогноз по долгосрочным рейтингам — «Стабильный». Рейтинги отражают относительно небольшой размер экономики Пензенской области, ее значительную зависимость от сельскохозяйственного сектора, низкую гибкость расходов, вызванную значительной долей трансфертов в составе областного бюджета, а также краткосрочный характер существующей задолженности. В то же время рейтинги учитывают значительное увеличение налоговых доходов области, высокую операционную и текущую маржу, снижение долговой нагрузки и высокое качество управления бюджетом, — говорилось в пресс-релизе агентства. Прогноз «Стабильный» отражает ожидания Fitch, что экономический рост продолжит поддерживать увеличение налоговых доходов, и это позволит области еще более закрепить хорошие показатели исполнения бюджета. **Наша рекомендация — «покупать» облигации Пензенской области.** С учетом присвоенного агентством Fitch Ratings долгосрочного рейтинга, доходности остальных облигаций субъектов РФ с аналогичным уровнем рейтинга, относительно невысокой ликвидностью (в силу небольшого займа — 800 млн. руб.) и обращения бумаг вне котировальных списков, мы оцениваем справедливую доходность облигаций области на уровне порядка 7,7–7,8% годовых (потенциал роста цены около 0,5 п.п. до 103,5% от номинала).

- 10 апреля ФСФР зарегистрировала отчет об итогах выпуска облигационного займа **дебютного выпуска КМПО-Финанс**. При размещении спрэд к облигациям УМПО составлял порядка 90 б.п., без учета премии за первичное размещение справедливый спрэд составляет по нашему мнению порядка 60–70 б.п. (подробнее см. наш комментарий в Мониторе первичного рынка от 19 марта 2007 г.). С учетом этого и снижения доходности УМПО справедливую доходность к оферте КМПО-Финанс-1 мы оцениваем на уровне 8,9–9,0% годовых (цена — 100,65–100,77% от номинала). Наша рекомендация — покупать облигации 1 выпуска КМПО-Финанс.

- 10 апреля ФСФР зарегистрировала отчет об итогах выпуска облигационного займа **2-го выпуска Кокс**. При размещении спрэд к облигациям 1-го выпуска эмитента составлял порядка 20 б.п., без учета премии за первичное размещение справедливый спрэд составляет по нашему мнению порядка 10–15 б.п. (подробнее см. наш комментарий в Мониторе первичного рынка от 19 марта 2007 г.). С учетом этого и снижения доходности 1-го выпуска справедливую доходность к оферте Кокс-2 мы оцениваем на уровне 8,65–8,7% годовых (цена — 100,47–100,58% от номинала). Наша рекомендация — покупать облигации 2 выпуска Кокс.

- Standard & Poor's повысило долгосрочный кредитный рейтинг **г. Новосибирска** с «B» до «B+», а также рейтинг по национальной шкале — с «ruA» до «ruA+». Прогноз изменения рейтинга — «Позитивный».

ТОП-5 изменение цены ОФЗ

Выпуск	Изменение цены, %
ОФЗ 46005	0.20
ОФЗ 26198	0.01
ОФЗ 48001	0.00
ОФЗ 46017	-0.03
ОФЗ 46020	-0.06
ОФЗ 46018	-0.06
ОФЗ 46014	-0.07
ОФЗ 25060	-0.09

Источник: ММВБ.

ТОП-5 изменение цены Муниципальные

Выпуск	Изменение цены, %
КОМИ 8в об	1.84
ЛенОбл-3об	1.30
КОМИ 6в об	1.17
Новсиб 4об	0.40
МГор38-об	0.25
ТверОбл 05	-0.15
Хабаровск6	-0.18
Томск.об-3	-0.29
КОМИ 5в об	-0.51
КОМИ 7в об	-0.59

Источник: ММВБ.

ТОП-5 изменение цены Корпоративные

Выпуск	Изменение цены, %
ДиксиФин-1	1.28
ЮТэйр-Ф 03	1.17
МартаФин 3	0.85
ДомоФин-01	0.81
МартаФин 1	0.74
СатурнНПО2	-0.70
РуссНефть1	-0.71
Миннеско-1	-0.72
Таттелеком	-1.25
РусТекс 2	-2.14

Источник: ММВБ.

«Рейтинги были повышены в связи с ростом доходов, улучшением финансовых показателей, сокращением долга и улучшением его структуры», — отмечалось в пресс-релизе Standard & Poor's. Аналогичные рейтинги с позитивным прогнозом имеют Краснодарский край и Ленинградская область. Учитывая, что облигации Краснодарского края имеют очень короткий срок до погашения (15 мая 2007 г.), целесообразно сравнить доходности обращающиеся облигации г. Новосибирска (3 и 4 выпуски — 7,42% и 8,16% годовых с дюрацией 2,04 и 2,87 года) с облигациями Ленинградской области (2 и 3 выпуски — 7,47 и 7,61% годовых с дюрацией 2,99 и 5,35 года). Наша рекомендация — покупать облигации 3 и 4 выпусков города в рамках сужения их спреда к «кривой» доходности Ленинградской области. Справедливая доходность 3-го выпуска нами оценивается на уровне порядка 7,3% годовых, что соответствует цене 110,35% от номинала, справедливая доходность 4-го выпуска — порядка 7,8% годовых, что соответствует цене 102,6% от номинала. Таким образом, потенциальный «upside» по цене данных выпусков составляет 0,29 и 0,96 п.п. соответственно.

- Согласно сообщению «ХКФ Банка», ставка 7–12 купонов по облигациям 3-го выпуска была утверждена в размере 9,45% годовых. Таким образом, эффективная доходность к 1,5 летней оферте по номинальной цене после выхода на торги после купона составит 9,79% годовых. С учетом вхождения облигаций в котировальный лист ФБ ММВБ уровня «А1» мы оцениваем привлекательность ценной бумаги с новыми параметрами как достаточно высокую. Учитывая уровень ставок по облигациям уровня «А1» можно ожидать снижение доходности облигаций данного выпуска до уровня порядка 9,1–9,2% годовых, что соответствует цене 100,75–100,9% от номинала. Наши рекомендации — «покупать».

- **Агрика ПП: ну очень «вкусная» доходность.** С учетом высоких темпов роста бизнеса, улучшения финансового состояния и высокого кредитного качества эмитента, мы считаем, что облигации Агрика ПП явно недооценены относительно ценных бумаг других компаний мясоперерабатывающей отрасли. С учетом разницы в масштабах бизнеса и отсутствия у эмитента аудированной консолидированной отчетности, справедливый спред облигаций Агрика к облигациям лидера отрасли — Группе Черкизово мы оцениваем на уровне порядка 170–180 б.п. против текущих 310 б.п., что соответствует доходности к оферте 10,75–10,85% годовых. Дальнейшее снижение процентных ставок возможно при условии сохранения текущего уровня финансового состояния, подготовки и обнародования аудированной консолидированной отчетности, успешного частного размещения акций, запланированного на текущий год. Наша рекомендация — «покупать».

TOP-5 изменение цены Еврооблигации

Выпуск	Изменение цены, %
СибкадемБ-08	0.65
ВТБ-35	0.51
Северсталь-14	0.35
Россия-28	0.31
Петроком-09	0.30
Ситроникс-09	-0.30
ВТБ-11	-0.34
Вымпелком-16	-0.44
ПромсвБ-10	-0.44
НКНХ-15	-0.75

Источник: Reuters.

TOP-10 обороты ОФЗ

Выпуск	Оборот, тыс. руб.
	ММВБ
ОФЗ 46017	509343
ОФЗ 46020	446539
ОФЗ 46018	381355
ОФЗ 46014	199912
ОФЗ 46021	161890
ОФЗ 25059	73280
ОФЗ 46005	32950
ОФЗ 25060	25029
ОФЗ 26198	7878
ОФЗ 25058	6637

Источник: ММВБ.

TOP-10 обороты Муниципальные

Выпуск	Оборот, тыс. руб.	
	ММВБ	РСР
Мос.обл.5в	95	123909
МГор39-об	58783	7049
ИркОбл31-3	101	61005
ЛипецкОбл4	11	60358
Ярославская обл.-7	3015	50273
Башкорт5об	30791	20518
Удмуртия-1	11044	15072
МГор44-об	18161	0
ЯрОбл-02	16980	0
ИркОбл31-4	15240	0

Источник: ММВБ.

TOP-10 обороты Корпоративные

Выпуск	Оборот, тыс. руб.	
	ММВБ	РСР
Газпром-9	38708	974073
РуссНефть1	8220	478954
ГАЗПРОМ А8	24092	316070
ТрансФинМ1	2641	293234
ФСК ЕЭС-04	10062	285469
ОГК-5 об-1	171043	77275
Мечел 2об	27350	183519
ВлгТлкВТ-4	52528	152175
МОЭСК-01	25880	172155
РЖД-06обл	187443	0

Источник: ММВБ.

Индексы ГК «Регион»

	Значение	Изменение, %							Капитализация (млн. руб.)
		1 день	1 неделя	1 месяц	квартал	полгода	год	YTD*	
ИНДЕКСЫ ВОЗВРАТА НА ИНВЕСТИЦИИ									
Корпоративные и банковские облигации									
Общий	214,97	0,03	0,43	1,94	4,81	8,91	18,27	5,21	871 908
1-ый Эшелон	203,24	-0,01	0,40	2,06	4,04	6,98	15,50	4,20	238 017
2-ой Эшелон	213,21	0,02	0,43	1,76	4,38	8,35	17,32	4,75	365 762
3-ий Эшелон	220,81	0,10	0,43	2,01	5,96	11,27	21,72	6,63	268 129
Банки и ФК	198,90	0,06	0,31	1,67	4,57	8,43	16,53	5,03	231 330
Машиностроение	214,87	0,10	0,47	1,31	4,30	9,35	17,88	5,15	71 998
Металлургия	205,10	0,10	0,66	2,02	4,86	8,91	15,96	5,20	68 363
Нефть и Газ	197,27	-0,14	0,79	1,32	1,24	3,54	11,84	0,78	76 706
Пищевая	226,22	0,03	0,40	2,44	6,38	10,92	21,62	7,07	57 916
Строительство	192,94	0,09	0,46	1,95	6,05	10,72	20,96	6,60	36 276
Телекомы	230,52	-0,09	0,16	2,61	5,13	10,02	20,96	5,25	68 100
Торговля	174,86	0,12	0,17	1,53	4,69	7,63	15,55	5,25	90 532
Транспорт	187,10	0,11	0,35	1,97	3,62	6,76	15,61	3,96	55 613
Химия и Нефтехимия	208,31	0,21	0,46	2,22	4,65	8,54	18,15	4,92	24 022
Цел-бумажная	163,75	-0,02	0,14	1,49	4,10	7,85	15,82	4,42	4 327
Энергетика	186,09	-0,16	0,50	1,85	3,96	6,90	15,39	4,09	63 903
Муниципальные облигации									
Общий	205,87	0,07	0,41	2,08	4,03	7,81	16,20	4,02	226 175
Москва	189,29	0,07	0,45	2,30	3,90	7,09	14,40	3,92	92 287
Субфедеральные	235,32	0,07	0,36	2,00	4,32	8,87	18,92	4,38	122 506
Муниципальные обр.	196,37	0,16	0,74	2,12	4,72	8,70	16,78	3,89	11 382
Федеральные облигации									
ОФЗ	184,09	-0,01	0,17	1,57	3,36	5,74	13,52	3,26	695 521

*к 1 января 2007 года

Индексы ГК «Регион»

	Значение	Изменение, %							Объем торгов (млн. руб.)
		1 день	1 неделя	1 месяц	квартал	полгода	год	YTD*	
ЦЕНОВЫЕ ИНДЕКСЫ									
Корпоративные и банковские облигации									
Общий	112,83	-0,01	0,04	0,19	0,11	-0,18	-0,07	0,05	8 834
1-ый Эшелон	118,27	-0,03	0,08	0,51	0,32	-0,06	0,87	0,19	3 453
2-ой Эшелон	110,33	-0,02	0,04	0,11	-0,04	-0,35	-0,36	-0,11	3 150
3-ий Эшелон	104,22	0,02	-0,00	0,03	0,14	0,01	-0,43	0,17	2 231
Банки и ФК	112,26	0,01	0,00	0,19	0,40	0,33	0,58	0,42	1 867
Машиностроение	105,52	0,02	0,05	-0,15	-0,19	-0,03	-0,63	-0,03	457
Металлургия	112,28	0,03	0,18	0,28	0,28	0,14	-0,71	0,19	922
Нефть и Газ	109,86	-0,10	0,28	-0,03	-1,53	-2,55	-2,40	-2,04	2 650
Пищевая	106,28	-0,02	-0,02	0,23	0,34	-0,15	-0,52	0,36	238
Строительство	104,39	0,02	0,03	0,13	0,60	0,40	0,68	0,61	283
Телекомы	116,94	-0,08	-0,13	0,44	0,01	-0,13	0,08	-0,22	590
Торговля	105,98	0,04	-0,09	0,05	0,25	-0,60	-0,83	0,31	538
Транспорт	106,38	0,04	0,05	0,44	0,06	-0,17	1,07	0,04	215
Химия и Нефтехимия	110,55	0,09	0,05	0,33	0,02	-0,48	-0,24	-0,10	53
Цел-бумажная	98,85	-0,03	-0,08	0,07	0,04	-0,16	-0,47	-0,02	13
Энергетика	112,59	-0,12	0,14	0,40	0,30	-0,09	0,86	0,13	981
Муниципальные облигации									
Общий	112,35	0,01	0,03	0,28	-0,27	-0,73	-1,16	-0,56	824
Москва	105,37	0,01	0,07	0,47	-0,17	-0,78	-1,37	-0,43	86
Субфедеральные	124,19	0,01	-0,02	0,12	-0,43	-0,77	-0,96	-0,71	724
Муниципальные обр.	109,34	0,07	0,23	0,35	0,18	-0,24	-1,08	-0,59	14
Федеральные облигации									
ОФЗ	115,45	-0,03	-0,05	0,28	0,06	-0,57	0,23	-0,24	1 813

*к 1 января 2007 года

Индексы ГК «Регион»

	Значение	Изменение, б. п.							Дюрация, лет
		1 день	1 неделя	1 месяц	квартал	полгода	год	YTD*	
ИНДЕКСЫ ДОХОДНОСТИ									
Корпоративные и банковские облигации									
Общий	8,5	-0,6	-1,3	8,4	-4,4	26,0	12,4	2,3	1,8
1-ый Эшелон	7,0	2,0	4,9	44,0	4,3	52,0	-2,1	11,6	3,2
2-ой Эшелон	8,3	0,0	-3,4	-6,6	-23,4	8,2	-4,6	-23,6	1,6
3-ий Эшелон	10,6	-3,8	1,4	-15,1	0,7	4,7	-3,6	21,5	0,9
Банки и ФК	7,6	-0,0	0,3	46,9	-21,4	-7,7	-43,7	-21,7	2,1
Машиностроение	8,9	-2,0	1,6	42,0	-27,0	3,5	-1,7	-62,2	1,0
Металлургия	8,5	-2,4	-44,7	-41,1	-43,0	-19,6	18,7	-40,4	1,4
Нефть и Газ	8,5	-5,7	14,5	21,3	78,8	127,3	142,7	98,2	2,8
Пищевая	10,0	2,7	7,0	-79,2	-60,8	83,6	-34,4	2,3	1,3
Строительство	10,3	-3,1	-8,3	11,2	-51,4	-43,0	-66,5	-6,3	1,0
Телекомы	7,6	6,6	3,5	-27,8	-25,2	-42,5	-81,5	-0,2	1,5
Торговля	10,6	-4,8	26,3	6,6	-10,3	45,4	107,0	-3,9	1,5
Транспорт	7,8	-6,2	-8,1	-6,8	15,3	59,7	-16,3	16,7	2,0
Химия и Нефтехимия	8,9	-7,2	7,8	-29,7	125,2	139,1	73,0	134,6	1,5
Цел-бумажная	10,1	2,5	-7,1	-58,0	186,1	188,7	-7,7	178,4	0,5
Энергетика	7,3	4,1	-2,8	-9,9	-16,3	1,6	-33,4	-12,8	2,7
Муниципальные облигации									
Общий	6,7	-0,2	-4,6	-17,0	-10,5	5,1	-11,9	31,1	2,7
Москва	6,1	-1,3	-7,0	-23,5	-21,7	3,2	-35,7	53,8	3,5
Субфедеральные	7,1	0,9	-1,8	-12,2	-3,8	-5,2	-16,9	6,2	2,3
Муниципальные обр.	8,1	-2,6	-12,5	-19,6	-12,9	13,5	48,9	52,5	1,9
Федеральные облигации									
ОФЗ	6,2	0,8	2,1	-10,5	-4,0	6,5	-21,2	0,9	4,2

*к 1 января 2007 года

Итоги торгов корпоративными облигациями

Эмитент	Объем, млн. руб.	Купон, %	НКД, %	Оферта			Погашение			Цена, %				Доходность, %			Объем сделок, тыс. руб.	
				дата	дней	дюрация, лет	дата	дней	дюрация, лет	спрос	предл.	срвз.	изм.	к оферте	к погаш.	текущая	биржевой	РПС
АвтобанИн	250	13.00	0.819	25.09.07	159	0.43	23.09.08	523	-	99.90	100.30	99.92	-0.07	13.83	-	13.01	199	0
АВТОВАЗобз	5000	7.80	2.436	26.06.07	70	0.19	22.06.10	1160	-	100.15	100.45	100.15	0.00	7.01	-	7.78	1	0
АвтомирФ-1	1000	11.66	1.406	04.09.07	145	0.38	01.09.09	866	-	100.30	100.50	100.44	-0.06	10.64	-	11.60	6730	7031
Автоприбор	500	12.80	5.927	31.10.07	200	0.50	29.04.09	741	-	98.60	99.00	98.89	0.39	15.57	-	12.94	5735	0
АгрГрупп-1	400	11.50	1.796	21.11.07	218	0.57	20.05.09	762	-	-	-	100.00	-0.50	11.99	-	11.50	3400	0
АгрикаПП 1	1000	11.80	0.517	01.04.08	351	0.93	29.09.09	894	-	99.65	-	99.75	-0.25	12.44	-	11.83	997	0
АгроСоюз	500	13.28	2.037	24.05.07	49	0.10	21.05.09	763	-	100.01	100.15	100.01	-0.04	13.69	-	13.27	250	0
АдаманФ1об	500	13.10	4.773	-	-	-	05.06.08	413	1.04	99.98	100.12	99.99	-0.01	-	12.57	13.10	9	0
АдаманФ2об	2000	11.25	1.726	24.05.07	35	0.10	20.05.10	1127	-	99.95	100.05	99.96	0.11	12.09	-	11.25	4998	0
АИЖК 9об	5000	7.49	1.436	15.02.15	2859	5.44	15.02.17	3590	5.76	100.86	101.01	101.01	0.01	7.51	7.52	7.41	3031	61413
АИЖК КО-02	1000	9.00	1.258	-	-	-	23.08.11	1587	3.12	100.35	100.60	100.50	0.20	-	9.02	8.95	12260	49475
АиФМПфин 1	1500	11.75	3.863	19.12.07	246	0.64	17.06.09	790	-	99.80	100.09	100.08	-0.10	11.90	-	11.74	4003	10000
АК БАРС-02	1500	8.25	1.899	26.07.07	103	0.27	22.01.09	644	-	100.01	100.10	100.10	0.10	7.94	-	8.24	5005	9049
Альянс-01	3000	8.92	0.709	16.09.09	883	2.21	14.09.11	1609	-	100.90	101.25	101.10	0.05	8.58	-	8.82	35385	0
АМТЕЛ-Ф 01	1200	8.00	3.375	-	-	-	15.11.07	210	0.56	-	-	99.45	0.45	-	9.18	8.04	1	0
Амурмет-01	1500	9.80	1.316	-	-	-	26.02.09	679	1.73	101.85	102.10	101.85	-0.06	-	8.88	9.62	4587	0
Амурмет-02	2000	9.15	1.203	-	-	-	26.02.10	1044	2.55	100.70	100.80	100.70	0.01	-	9.06	9.08	60421	120835
АптЗби6 об	3000	9.89	2.899	03.07.08	441	1.14	30.06.09	803	1.98	100.35	101.80	100.97	-0.63	10.45	9.60	9.79	71903	95811
Аркада-01	600	13.20	4.050	29.06.07	91	0.19	28.06.08	436	-	99.98	100.05	99.99	-0.05	13.41	-	13.20	3949	0
Аркада-02	700	13.31	2.079	26.08.07	129	0.35	20.02.09	673	1.41	99.96	100.15	100.04	-0.01	13.50	13.69	13.30	3502	0
АЦБК-Инв 3	1500	9.95	0.109	12.10.07	179	0.48	14.04.11	1456	-	100.45	101.00	100.65	-0.15	8.84	-	9.88	5032	0
Балтимор03	800	11.25	4.747	17.05.07	35	0.08	15.05.08	392	-	100.00	100.20	100.14	0.04	9.37	-	11.23	1697	0
БашкирэнЗв	1500	8.30	0.455	19.03.09	704	1.79	09.03.11	1420	-	100.75	-	100.70	-0.25	8.14	-	8.24	904	0
Белон 01	1500	9.10	3.341	-	-	-	03.06.09	776	1.92	100.20	-	100.26	0.06	-	9.15	9.07	8415	0
БелФрегат1	1000	14.50	1.390	-	-	-	17.12.09	973	2.23	100.00	100.20	100.03	-0.11	-	15.28	14.49	13154	125065
БородинФ-1	2500	10.50	3.452	18.06.08	431	1.09	15.12.10	1336	-	-	-	100.00	0.01	10.75	-	10.50	1	107181
БПФ-01	500	12.50	2.158	16.08.07	124	0.32	12.02.09	665	-	100.35	100.60	100.60	0.12	11.00	-	12.42	452	0
Бразерск 1	500	12.50	0.925	21.12.07	246	0.65	25.12.09	981	-	100.00	100.20	100.15	0.11	12.82	-	12.48	5	0

Итоги торгов корпоративными облигациями

Эмитент	Объем, млн. руб.	Купон, %	НКД, %	Оферта			Погашение			Цена, %				Доходность, %			Объем сделок, тыс. руб.	
				дата	дней	дюрация, лет	дата	дней	дюрация, лет	спрос	предл.	срвз.	изм.	к оферте	к погаш.	текущая	биржевой	РПС
Вагонмаш 1	300	13.50	4.401	-			19.06.08	427	1.08	100.60	101.50	100.11	-0.64	-	13.80	13.48	205	0
Вагонмаш 2	1000	11.00	3.616	18.06.08	431	1.09	15.12.10	1336	-	98.00	99.50	100.50	0.56	10.78	-	10.94	4773	0
ВКМ-Фин1об	1000	9.75	3.579	-			04.06.08	412	1.06	99.85	100.10	100.00	0.00	-	9.97	9.75	20000	0
ВлгТлкВТ-2	3000	8.20	3.033	02.12.08	596	1.51	30.11.10	1321	-	101.35	101.65	101.40	-0.25	7.39	-	8.08	5070	0
ВлгТлкВТ-3	2300	8.50	3.144	-			30.11.10	1321	2.33	102.90	103.20	102.90	0.02	-	7.38	8.26	2066	0
ВлгТлкВТ-4	3000	7.99	0.810	08.09.09	875	2.19	03.09.13	2329	-	101.60	101.69	101.61	-0.14	7.45	-	7.86	52528	152175
ВМУ-Фин 01	1500	11.00	3.436	25.12.07	250	0.66	22.12.09	978	-	100.60	100.71	100.69	-0.05	10.13	-	10.92	745	0
Возрожд 01	3000	8.95	1.054	-			03.03.10	1049	2.58	101.00	101.20	101.27	0.27	-	8.61	8.83	151	70805
ВолгоБур01	600	11.00	0.241	10.10.07	181	0.48	08.10.08	538	-	-	100.00	100.00	0.00	11.29	-	11.00	10643	0
ВТК 1	1000	12.50	4.041	21.12.07	266	0.64	18.12.09	974	-	99.51	99.95	99.94	0.07	12.92	-	12.50	199	0
ГАЗПРОМ А4	5000	8.22	1.441	-			10.02.10	1028	2.55	104.31	104.37	104.30	-0.03	-	6.62	7.88	7772	24308
ГАЗПРОМ А5	5000	7.58	0.187	-			09.10.07	173	0.47	100.73	-	101.12	0.39	-	5.22	7.49	63299	80800
ГАЗПРОМ А6	5000	6.95	1.333	-			06.08.09	840	2.14	100.80	100.99	100.84	-0.13	-	6.65	6.89	8280	50435
ГАЗПРОМ А7	5000	6.79	3.125	-			29.10.09	924	2.30	100.05	101.05	100.55	-0.10	-	6.66	6.75	57313	69372
ГАЗПРОМ А8	5000	7.00	3.222	-			27.10.11	1652	3.84	100.35	100.47	100.38	-0.07	-	7.02	6.97	24092	316070
ГАЗПРОМ А9	5000	7.23	1.129	-			12.02.14	2491	5.45	100.49	100.52	100.53	-0.14	-	7.26	7.19	38708	974073
ГазпромБ 1	5000	7.10	1.498	-			27.01.11	1379	3.33	99.55	100.00	99.70	0.03	-	7.32	7.12	4985	74752
ГАЗФин 01	5000	8.49	1.512	12.02.08	301	0.80	08.02.11	1391	-	100.60	100.63	100.59	-0.06	7.86	-	8.44	13078	45238
ГАЗЭКСФ 1	1000	10.50	3.423	19.06.08	428	1.10	16.12.10	1337	-	100.40	100.80	100.40	-0.08	10.36	-	10.45	19628	0
ГидроОГК-1	5000	8.10	2.352	-			29.06.11	1532	3.57	103.15	103.29	103.16	-0.28	-	7.34	7.85	17299	27877
ГлМосСтр-2	4000	11.50	0.882	20.09.07	158	0.42	17.03.11	1428	-	100.80	100.85	100.79	-0.03	9.73	-	11.41	10125	16907
ГОТЭК-2	1500	11.50	3.749	21.06.07	63	0.17	18.06.09	791	-	100.25	100.30	100.25	0.05	10.06	-	11.47	7573	0
ГПБ-Иптк-1	3000	8.00	0.424	29.06.11	1532	1.33	29.12.36	10847	7.16	102.15	102.38	102.27	0.13	7.35	6.87	7.82	10848	0
ГТ-ТЭЦ 4об	2000	10.71	1.262	-			02.09.09	867	2.13	100.10	100.15	100.15	0.05	-	10.91	10.69	71699	39058
ДальСвз2об	2000	8.75	3.212	02.06.10	1142	2.67	30.05.12	1868	-	103.80	104.20	103.90	-0.05	7.43	-	8.42	140	33248
ДиксиФин-1	3000	9.25	0.710	-			17.03.11	1428	3.34	96.02	97.10	97.10	1.28	-	10.42	9.52	9710	0
ДКС ФЖС-1	500	12.00	4.668	27.11.07	236	0.58	24.11.09	950	-	99.95	100.00	100.00	0.40	12.31	-	12.00	250	0
ДомоФин-01	1000	12.50	2.158	-			14.02.08	301	0.79	100.00	100.02	99.85	0.81	-	13.04	12.51	1175	0

Итоги торгов корпоративными облигациями

Эмитент	Объем, млн. руб.	Купон, %	НКД, %	Оферта			Погашение			Цена, %				Доходность, %			Объем сделок, тыс. руб.	
				дата	дней	дюрация, лет	дата	дней	дюрация, лет	спрос	предл.	срвз.	изм.	к оферте	к погаш.	текущая	биржевой	РПС
ЕВРОПА-01	1200	10.75	0.000	16.10.08	556	1.42	14.10.10	1274	-	-	100.00	99.55	-0.10	11.39	-	10.79	50	0
Евросервис	1500	13.25	1.089	-	-	-	18.12.07	243	0.64	100.07	100.20	100.15	0.05	-	13.64	13.23	10302	0
Евросеть-2	3000	10.25	3.791	04.12.07	232	0.60	02.06.09	775	-	99.81	99.90	99.89	0.01	10.67	-	10.26	2896	8992
ЕПК-1	1000	9.35	0.359	04.10.07	173	0.46	02.10.08	532	-	99.75	99.90	99.67	-0.33	10.34	-	9.38	1	0
ЖК-Финанс1	1000	14.00	1.074	20.12.07	245	0.65	24.12.09	980	-	99.95	100.05	100.02	-0.03	14.70	-	13.99	10024	29639
Зенит Зобл	2000	8.39	1.448	-	-	-	16.02.09	669	1.72	100.55	100.75	100.64	0.04	-	8.16	8.33	2012	0
Зенит Зобл	3000	8.45	3.588	14.11.07	212	0.55	09.11.11	1665	-	100.40	100.55	100.50	0.04	7.67	-	8.40	5436	0
ЗолСелигд1	300	14.50	0.636	01.01.08	264	0.68	28.06.11	1531	-	-	103.00	101.00	0.00	13.62	-	14.35	1515	0
ЗолСелигд2	500	13.00	4.025	25.06.08	440	1.10	21.12.11	1707	-	-	-	100.00	-0.11	13.38	-	13.00	200	0
Ижмаш 02	1000	13.35	4.426	-	-	-	17.06.08	425	1.07	100.61	100.90	100.70	0.01	-	13.04	13.25	2346	0
ИнкомЛада1	700	12.00	1.289	-	-	-	22.11.07	217	0.57	100.00	100.15	100.00	0.00	-	12.53	12.00	485	0
ИнкомЛада2	1400	12.00	2.038	15.02.08	307	0.78	12.02.10	1030	-	100.00	100.09	100.01	-0.06	12.52	-	11.99	10490	0
ИнкомФин01	1500	13.10	0.452	18.10.07	182	0.50	28.03.09	709	1.48	99.90	100.04	100.04	-0.04	13.44	13.65	13.09	1444	0
Инпром 02	1000	10.70	2.668	19.07.07	98	0.25	15.07.10	1183	-	100.50	100.69	100.50	-0.09	8.70	-	10.64	3599	0
Инпром 03	1300	10.70	4.339	23.05.07	35	0.09	18.05.11	1490	-	100.16	100.30	100.25	0.05	7.94	-	10.67	983	80218
ИнтеграФ-2	3000	10.70	3.958	01.12.09	959	2.27	29.11.11	1685	-	102.55	103.04	102.75	-0.15	9.71	-	10.41	14343	51430
ИРКУТ-03об	3250	8.74	0.670	-	-	-	16.09.10	1246	3.02	103.97	104.19	104.02	-0.12	-	7.52	8.40	2036	0
Искрасофт2	300	13.30	1.603	04.03.08	320	0.85	02.03.10	1048	2.44	100.45	100.70	100.70	0.01	12.77	13.41	13.20	100	0
КамскДол 3	500	13.50	1.221	15.06.07	57	0.16	04.06.09	777	-	100.31	100.45	100.45	0.01	10.92	-	13.44	1027	0
КАРО 01	700	12.50	3.904	24.06.08	439	1.10	22.12.09	978	-	100.01	100.10	100.04	-0.11	12.81	-	12.49	2550	0
Карус.Ф 01	3000	9.75	0.748	18.09.08	518	1.35	12.09.13	2338	-	101.70	102.15	101.75	-0.25	8.58	-	9.58	508	12719
КИТФинБ-02	2000	10.00	0.959	17.09.08	524	1.35	23.03.10	1069	-	101.05	101.10	101.04	-0.06	9.40	-	9.89	36475	0
КИТФинБанк	2000	10.00	3.370	26.12.07	251	0.66	18.12.08	609	1.53	102.81	102.89	102.85	-0.02	5.78	8.29	9.72	4880	0
КмплФин 01	1000	12.50	2.397	07.08.08	483	1.22	04.02.10	1022	-	99.80	100.15	100.01	0.06	12.84	-	12.49	6000	0
КОПЕЙКА 02	4000	8.70	1.359	18.02.09	685	1.70	15.02.12	1763	-	99.75	99.80	99.70	-0.05	9.18	-	8.72	515	0
Криоген 02	500	9.75	2.671	10.07.07	85	0.22	08.07.08	446	-	-	-	100.00	0.13	9.85	-	9.75	28000	0
КуйбАзот-2	2000	8.80	0.988	-	-	-	04.03.11	1415	3.34	100.71	100.90	100.80	0.30	-	8.73	8.73	1008	0
Лаверна 01	1000	11.00	0.211	09.10.08	539	1.40	08.04.10	1085	-	100.25	100.75	100.50	0.15	10.91	-	10.94	1608	0

Итоги торгов корпоративными облигациями

Эмитент	Объем, млн. руб.	Купон, %	НКД, %	Оферта			Погашение			Цена, %				Доходность, %			Объем сделок, тыс. руб.	
				дата	дней	дюрация, лет	дата	дней	дюрация, лет	спрос	предл.	срвз.	изм.	к оферте	к погаш.	текущая	биржевой	РПС
Ленэнерго2	3000	8.54	1.778	-	27.01.12	1744	3.97	102.53	102.59	102.57	-0.01	-	8.03	8.32	35900	20514		
ЛОМО 03	1000	12.50	1.027	14.03.08	332	0.88	05.09.09	870	-	100.61	100.85	100.60	-0.30	12.10	-	12.42	5030	0
ЛСР-Инв 01	2000	10.70	3.958	03.06.08	411	1.05	08.12.09	964	-	101.90	102.00	101.82	-0.03	9.15	-	10.50	6516	0
Лукойл2обл	6000	7.25	2.960	20.11.07	215	0.57	17.11.09	943	2.34	101.10	101.30	101.16	0.11	5.28	6.86	7.16	26460	0
Лукойл3обл	8000	7.10	2.451	-	08.12.11	1694	3.94	100.25	100.27	100.20	-0.11	-	7.17	7.08	20040	110285		
Лукойл4обл	6000	7.40	2.555	-	05.12.13	2422	5.24	101.00	101.23	101.25	0.01	-	7.29	7.30	11969	82537		
МагнитФ 01	2000	9.34	3.787	-	19.11.08	580	1.46	-	-	102.25	-0.31	-	7.95	9.13	101	0		
МаирИнв-02	1000	10.80	4.202	-	27.11.07	222	0.58	99.90	100.00	99.96	0.04	-	11.12	10.80	3998	0		
МаксиГ 01	3000	11.25	1.079	13.09.07	151	0.40	12.03.09	693	-	98.30	98.40	98.35	0.03	16.15	-	11.43	1639	0
МарийНПЗ	800	12.40	4.111	19.06.07	68	0.17	16.12.08	607	-	100.11	101.08	100.18	-0.07	11.36	-	12.37	110	0
МарийНПЗ 2	1500	12.00	3.912	19.06.08	441	1.09	16.12.10	1337	-	99.80	99.99	99.80	-0.13	12.52	-	12.02	28387	24975
МартаФин 1	700	14.84	5.977	-	22.05.08	399	0.99	90.50	91.00	91.25	0.74	-	25.85	16.26	1102	0		
МартаФин 2	1000	11.75	4.281	07.06.07	58	0.13	06.12.09	962	-	98.71	98.90	98.70	0.52	22.79	-	11.90	31189	3940
МартаФин 3	2000	13.07	2.757	01.02.08	293	0.76	02.08.11	1566	-	90.20	91.49	91.04	0.85	27.94	-	14.35	5239	0
МастерБ-2	1000	11.75	4.700	25.05.07	43	0.10	23.05.08	400	-	100.00	100.20	100.08	-0.02	10.95	-	11.74	7556	0
МатрицаФ-1	1200	12.32	4.287	13.06.07	60	0.15	10.12.08	601	-	98.70	99.00	99.08	0.57	19.23	-	12.43	10	0
МедведьФ 1	750	13.00	1.532	05.09.07	146	0.37	01.09.10	1231	-	100.00	-	100.15	-0.05	13.16	-	12.98	15022	0
МетарФ 01	500	12.95	4.470	12.06.08	421	1.06	10.06.10	1148	-	99.31	99.75	99.75	0.06	13.58	-	12.98	0	0
Метзавод	2000	8.75	1.151	-	27.02.09	680	1.74	99.55	100.15	100.00	0.00	-	8.93	8.75	5000	0		
Мечел 2об	5000	8.40	2.762	16.06.10	1157	2.78	12.06.13	2246	-	102.73	102.88	102.82	-0.08	7.52	-	8.17	27350	183519
МИА-Зоб	1500	9.40	1.262	30.08.07	142	0.36	23.02.12	1771	-	100.50	101.00	100.80	0.15	7.34	-	9.32	1008	0
М-ИНДУСТР	1000	12.25	1.947	21.08.07	124	0.34	16.08.11	1580	3.42	100.00	100.22	100.14	0.14	12.05	12.57	12.23	5241	49995
Миннеско-1	500	13.75	4.747	-	10.12.09	966	2.21	99.50	99.99	99.94	-0.72	-	14.23	13.75	10478	19976		
Миракс 01	1000	11.50	1.827	-	19.08.08	488	1.26	101.96	102.35	102.06	-0.03	-	9.28	11.26	2119	0		
МИРФинанс1	1000	10.50	3.251	-	27.12.07	252	0.67	99.97	100.09	99.97	-0.13	-	10.77	10.50	994	0		
МКБ 02обл	1000	10.40	3.790	06.12.07	251	0.61	04.06.09	777	-	100.10	100.20	100.10	0.00	10.45	-	10.39	40	0
МКШВ-01	155	14.30	6.856	-	29.04.07	10	0.03	100.00	100.12	100.00	0.00	-	14.29	14.30	171	61284		
МОИА 01	1500	9.00	2.641	21.06.07	63	-	21.12.10	1342	2.60	-	103.00	101.68	-0.37	-	8.51	8.85	10	99025

Итоги торгов корпоративными облигациями

Эмитент	Объем, млн. руб.	Купон, %	НКД, %	Оферта			Погашение			Цена, %				Доходность, %			Объем сделок, тыс. руб.	
				дата	дней	дюрация, лет	дата	дней	дюрация, лет	спрос	предл.	срвз.	изм.	к оферте	к погаш.	текущая	биржевой	РПС
МоскомцБ	1000	9.30	3.414	05.12.07	230	0.61	10.12.08	601	-	100.52	100.60	100.52	-0.03	8.58	-	9.25	1	0
Мосэнерго2	5000	7.65	1.027	23.02.12	1775	4.11	18.02.16	3227	-	101.90	102.40	102.15	-0.10	7.24	-	7.48	1386	0
МоторФин-1	800	12.00	0.921	20.09.07	161	0.42	19.03.09	700	-	100.00	100.10	100.04	0.04	12.20	-	11.99	3450	0
МОЭСК-01	6000	8.05	0.816	-	-	-	06.09.11	1601	3.76	101.26	101.35	101.37	-0.12	-	7.82	7.94	25880	172155
МСельПром1	1000	13.00	4.452	15.06.07	59	0.16	12.12.08	603	-	99.75	99.90	99.77	-0.11	14.73	-	13.03	12571	0
НГК ИТЕРА	2000	9.75	3.553	-	-	-	07.12.07	232	0.61	101.00	101.15	101.05	0.00	-	8.15	9.64	5052	0
НижЛенИнв2	550	13.00	4.238	21.06.07	68	0.17	18.06.09	791	-	100.10	100.20	100.05	0.14	12.82	-	12.99	3118	0
НИКОСХИМ 2	1500	12.30	2.123	16.08.07	119	0.32	20.08.09	854	-	101.05	101.15	101.06	0.01	9.25	-	12.17	7400	0
НИТОЛ 02	2200	11.75	3.895	18.12.07	243	0.64	15.12.09	971	2.28	102.25	103.05	102.07	-0.02	7.11	11.11	11.51	18882	0
НОК-02	400	12.30	0.708	25.09.08	532	1.35	22.09.11	1617	-	100.30	101.00	100.29	-0.01	12.43	-	12.26	3164	0
НОМОС 7в	3000	8.25	2.735	18.12.07	246	0.65	16.06.09	789	-	100.28	100.30	100.30	0.03	7.90	-	8.22	4719	0
НутрИнв1об	1200	11.00	1.115	12.06.07	68	0.15	09.06.09	782	-	100.40	100.45	100.37	-0.03	8.67	-	10.95	10237	0
НЭФИС-02	1000	10.20	3.353	18.06.08	433	1.10	16.12.09	972	-	99.95	100.10	100.00	-0.06	10.43	-	10.20	2500	0
ОГК-5 об-1	5000	7.50	0.288	01.10.09	899	2.28	29.09.11	1624	-	99.94	100.03	99.97	-0.18	7.65	-	7.50	171043	77275
ОГО-агро-2	1200	12.95	1.845	31.08.07	134	0.37	25.02.09	678	1.48	99.50	99.68	99.48	-0.10	14.85	11.01	13.01	994	0
ОЗНА-Фин01	500	10.80	3.787	11.12.07	239	0.62	08.12.09	964	-	100.00	100.25	100.25	0.10	10.61	-	10.77	20050	0
ОМЗ-5 об	1500	8.80	1.061	01.09.09	868	2.18	30.08.11	1594	-	102.01	102.70	102.20	0.40	7.91	-	8.61	10	0
ОМК 1 об	3000	9.20	3.352	-	-	-	12.06.08	420	1.08	101.82	102.00	102.00	0.30	-	7.47	9.02	21032	0
ОСТ-2об	1000	12.90	5.690	10.05.07	32	0.06	08.05.08	385	-	98.40	98.64	98.64	0.43	41.44	-	13.07	1933	0
ПАВА 02 об	1000	12.50	2.192	07.08.08	478	1.20	21.10.11	1646	-	100.10	100.40	100.27	-0.03	12.84	-	12.46	6016	0
ПЕНОПЛЭКС1	1500	11.25	3.668	19.06.08	432	1.09	17.12.09	973	-	100.30	101.30	100.55	0.20	10.99	-	11.18	22120	0
Пересвет-1	200	17.50	0.767	-	-	-	02.10.07	166	0.44	101.81	102.28	101.87	0.17	-	13.84	17.17	351	0
Петрокомб2	3000	8.50	1.164	-	-	-	31.08.09	865	2.18	100.51	100.80	100.70	0.00	-	8.33	8.44	20242	0
ПИК-5об	1120	10.20	1.621	22.05.07	33	0.09	20.05.08	397	-	100.10	100.16	100.08	-0.12	9.55	-	10.19	15013	26413
Промсвб-04	600	8.20	3.774	-	-	-	01.11.07	196	0.52	100.11	100.50	100.11	-0.14	-	8.14	8.19	3503	0
ПромТр01об	1500	9.75	2.805	05.07.07	84	0.21	03.07.08	441	-	100.02	100.27	100.00	0.08	9.85	-	9.75	2765	0
ПятерочкаФ	1500	11.45	4.862	-	-	-	12.05.10	1119	2.58	108.85	109.25	108.50	-0.59	-	8.42	10.55	1	0
ПятерочФ 2	3000	9.30	3.083	-	-	-	14.12.10	1335	3.10	103.76	103.90	103.84	-0.06	-	8.22	8.95	11421	0

Итоги торгов корпоративными облигациями

Эмитент	Объем, млн. руб.	Купон, %	НКД, %	Оферта			Погашение			Цена, %				Доходность, %			Объем сделок, тыс. руб.	
				дата	дней	дюрация, лет	дата	дней	дюрация, лет	спрос	предл.	срвз.	изм.	к оферте	к погаш.	текущая	биржевой	РПС
РазгуляйФ2	2000	10.25	0.449	01.04.08	362	0.93	27.09.11	1622	-	100.10	100.55	100.00	-0.10	10.50	-	10.25	10	0
РенинсФ-01	750	10.40	0.456	01.04.08	349	0.93	30.03.10	1076	-	98.50	98.95	98.53	-0.42	12.43	-	10.55	246	0
РЕСТОРАНСЗ	1000	10.75	4.094	30.05.08	413	1.04	26.11.10	1317	-	99.70	100.02	99.70	-0.13	11.32	-	10.78	1496	0
РЖД-Обobl	10000	7.35	3.121	-	-	-	10.11.10	1301	3.11	101.70	101.74	101.73	-0.07	-	6.91	7.22	187443	0
РИГрупп 01	1200	11.85	3.669	26.06.08	436	1.11	26.12.09	982	-	99.95	100.00	99.98	-0.02	12.18	-	11.85	1999	0
РосселлБ 2	7000	7.85	1.226	-	-	-	16.02.11	1399	3.32	102.16	102.35	102.16	0.16	-	7.40	7.68	13793	153385
РосселлБ 3	10000	7.34	1.126	18.02.10	1040	2.59	09.02.17	3584	-	100.27	100.40	100.32	-0.05	7.34	-	7.31	60194	75225
РТК-ЛИЗ 4с	2250	8.80	0.087	-	-	-	08.04.08	355	0.77	100.60	100.75	100.67	0.47	-	8.05	8.74	14068	8058
РТК-ЛИЗ 5с	2250	8.80	1.367	16.08.07	123	0.33	12.08.10	1211	-	100.20	100.25	100.21	0.00	8.24	-	8.78	6272	0
РУБИН-01	1200	12.15	0.067	16.10.07	194	0.49	13.10.09	908	-	100.15	100.40	100.20	-0.10	12.06	-	12.12	10020	0
РуссНефть1	7000	9.25	3.168	12.12.08	609	1.51	10.12.10	1331	-	83.01	84.60	83.83	-0.71	22.47	-	11.03	8220	478954
РусСтанд-3	2000	8.40	1.312	-	-	-	22.08.07	125	0.34	99.75	100.17	100.16	-0.04	-	8.02	8.38	5508	0
РусСтанд-4	3000	8.25	1.062	-	-	-	03.03.08	319	0.85	100.00	100.15	100.00	-0.10	-	8.40	8.25	10	0
РусСтанд-5	5000	8.50	0.815	11.09.08	519	1.34	09.09.10	1239	-	99.75	-	100.15	-0.05	8.55	-	8.48	100	0
РусТекс 2	1000	12.75	1.247	-	-	-	05.03.09	686	1.24	96.01	96.65	96.02	-2.14	-	16.82	13.27	2784	0
РусьБанк-1	1400	10.00	0.767	-	-	-	19.03.09	700	1.78	101.80	102.29	102.28	0.19	-	8.86	9.77	7159	0
СалютЭнерг	3000	9.80	3.061	-	-	-	25.12.07	250	0.66	100.55	100.79	100.80	-0.05	-	8.72	9.72	3024	0
СанвэйГ 01	1000	11.66	4.281	06.06.07	56	0.13	03.12.08	594	-	100.10	100.15	100.11	-0.04	10.85	-	11.64	1	0
САНОС-02об	3000	10.00	4.274	13.11.07	208	-	10.11.09	936	2.24	105.67	105.80	105.75	0.20	-0.08	7.63	9.45	2	0
СатурнНПО	1500	8.90	0.634	-	-	-	23.03.08	339	0.91	100.37	101.84	100.75	0.05	-	8.20	8.83	3022	0
СатурнНПО2	2000	9.25	0.710	21.03.08	339	0.90	20.09.11	1615	-	100.60	101.00	100.23	-0.70	9.17	-	9.22	2503	0
СахарКо 01	2000	12.75	5.449	13.05.08	399	0.98	10.11.09	936	-	98.70	99.00	98.74	-0.06	14.53	-	12.91	677	0
Сахатрнфг1	1500	11.90	4.369	04.06.08	419	1.05	02.12.09	958	-	101.55	101.60	101.55	0.15	10.65	-	11.71	11331	0
СвобСокол2	600	11.75	4.732	-	-	-	22.11.07	217	0.57	100.00	100.60	100.01	-0.04	-	12.03	11.74	10	0
СевКаб обл	500	12.50	0.342	-	-	-	06.10.07	170	0.46	100.97	100.99	100.99	-0.13	-	10.69	12.37	4060	0
СЗТелек3об	3000	9.25	1.242	28.02.08	322	0.83	24.02.11	1407	-	-	-	101.50	-0.50	7.64	-	9.11	1	20370
СЗТелек4об	2000	8.10	0.777	-	-	-	08.12.11	1694	3.34	101.50	-	101.88	0.07	-	7.75	7.95	10188	0
СибТлк-6об	2000	7.85	0.602	18.09.08	521	1.36	16.09.10	1246	-	100.25	100.65	100.55	0.30	7.57	-	7.80	100550	4623

Итоги торгов корпоративными облигациями

Эмитент	Объем, млн. руб.	Купон, %	НКД, %	Оферта			Погашение			Цена, %				Доходность, %			Объем сделок, тыс. руб.	
				дата	дней	дюрация, лет	дата	дней	дюрация, лет	спрос	предл.	срвз.	изм.	к оферте	к погаш.	текущая	биржевой	РПС
СИБУРХолд1	1500	7.70	3.396	05.11.09	937	2.29	01.11.12	2023	-	100.40	100.70	100.50	-0.09	7.62	-	7.66	5025	75300
СлавИнв 02	900	10.00	4.685	30.04.07	18	0.03	27.10.08	557	-	99.85	100.00	99.99	-0.11	10.35	-	10.00	165685	0
СМАРТС 03	1000	14.10	0.618	02.10.07	169	0.45	29.09.09	894	-	99.50	99.90	99.33	-0.17	16.25	-	14.19	603	0
Солидарн-1	1000	10.75	1.296	04.12.07	236	0.61	01.12.09	957	-	100.00	100.19	100.00	-0.01	11.18	-	10.75	26400	0
СОРУС КАП1	1200	10.20	1.956	08.11.07	205	0.54	05.11.09	931	-	99.65	99.99	99.80	0.00	10.99	-	10.22	2295	0
СТИНфин-01	300	15.50	0.679	-	-	-	01.04.08	348	0.92	89.94	99.95	99.90	-0.06	-	16.20	15.51	9	0
СтрТрГаз01	3000	9.60	2.972	-	-	-	25.06.08	433	1.12	-	-	102.10	0.10	-	7.84	9.40	52078	0
СУ-155 Зоб	3000	10.30	1.608	20.02.08	307	0.82	15.02.12	1763	-	100.55	100.65	100.65	-0.01	9.67	-	10.23	1007	40150
СудострБ-1	1500	10.50	3.021	05.07.07	82	0.21	02.07.09	805	-	100.39	100.50	100.50	0.10	8.10	-	10.44	291	0
ТалостоФ-1	1000	10.00	1.123	07.09.07	151	0.39	06.03.09	687	-	99.78	99.90	99.74	-0.14	10.93	-	10.02	7337	0
Таттелеком	600	11.75	2.382	-	-	-	06.05.07	17	0.05	99.97	100.30	100.00	-1.25	-	12.13	11.75	7	0
ТензорФ-01	500	12.20	4.980	20.05.08	404	1.00	17.11.09	943	-	-	102.00	99.95	-0.15	12.60	-	12.20	4	0
Терна-Ф 02	1500	12.60	5.523	09.11.07	213	0.53	04.11.11	1660	-	91.75	99.79	99.95	0.25	13.06	-	12.60	199	0
ТехИнвст-1	2000	10.00	3.836	29.05.08	411	1.04	26.05.11	1498	-	99.46	99.80	99.73	0.07	10.51	-	10.02	10	22543
ТКБ-1	800	10.50	1.553	27.05.07	41	0.10	01.06.09	774	-	100.05	100.20	100.06	-0.04	10.16	-	10.49	6003	0
ТМК-02 обл	3000	7.60	0.479	-	-	-	24.03.09	705	1.82	100.25	100.40	100.25	0.02	-	7.59	7.58	1	50125
ТМК-03 обл	5000	7.95	1.263	19.02.08	309	0.82	15.02.11	1398	-	100.55	100.75	100.60	-0.05	7.31	-	7.90	10062	147880
ТНИКОЛЬ-Ф1	1500	10.00	4.247	14.05.08	394	1.00	11.11.09	937	-	100.33	100.45	100.40	0.03	9.81	-	9.96	1004	0
ТрансаэроФ	2500	11.65	2.234	09.08.07	119	0.31	05.02.09	658	-	100.20	100.27	100.20	-0.05	11.14	-	11.62	1002	0
Трансмаш-2	4000	8.60	1.484	12.02.09	672	1.70	10.02.11	1393	-	100.65	100.85	100.80	0.30	8.27	-	8.53	655	100800
ТрансФинМ1	3000	10.50	-	-	-	-	21.12.10	1342	-	-	-	100.07	0.07	-	-	10.49	2641	293234
УБРиР-ф 02	1000	11.00	0.422	05.07.07	84	0.21	02.07.09	805	-	100.18	100.29	100.25	0.07	10.13	-	10.97	12481	0
УГМК-УЭМ01	3000	8.25	0.995	02.03.10	1055	2.59	28.02.12	1776	-	100.36	100.45	100.40	-0.04	8.25	-	8.21	10043	114767
Удмнефтпр	1500	9.50	1.275	-	-	-	01.09.08	501	1.29	100.15	-	100.50	-0.26	-	9.42	9.45	60	0
УЗПС 01	1500	12.00	4.142	12.06.08	426	1.07	10.06.10	1148	-	-	97.70	98.00	0.50	14.38	-	12.24	71	0
УНИКУМ-Ф 1	1000	12.50	4.144	18.12.07	252	0.64	15.12.09	971	-	-	99.50	99.70	0.60	13.33	-	12.53	110	0
УралВагЗФ	2000	9.40	0.412	-	-	-	30.09.08	530	1.39	101.00	101.30	101.09	-0.01	-	8.76	9.29	13141	67006
УралСвзИн4	3000	9.99	4.598	-	-	-	01.11.07	196	0.51	101.48	101.62	101.22	-0.33	-	7.76	9.87	17675	20308

Итоги торгов корпоративными облигациями

Эмитент	Объем, млн. руб.	Купон, %	НКД, %	Оферта			Погашение			Цена, %				Доходность, %			Объем сделок, тыс. руб.		
				дата	дней	дюрация, лет	дата	дней	дюрация, лет	спрос	предл.	срвз.	изм.	к оферте	к погаш.	текущая	биржевой	РПС	
УрСИ сер06	2000	8.20	3.302	20.11.08	585	1.48	17.11.11	1673	-	100.90	101.15	101.10	0.20	7.59	-	8.11	505	0	
Усть-Луга1	600	9.90	1.709	-	-	-	11.02.10	1029	2.46	101.00	101.65	101.40	0.20	-	9.66	9.76	4056	0	
Финконтр 1	700	11.70	1.410	-	-	-	04.09.07	138	0.37	99.00	99.25	99.25	-0.01	-	14.46	11.78	49	0	
ФСК ЕЭС-02	7000	8.25	2.577	-	-	-	22.06.10	1160	2.80	103.55	103.59	103.60	0.00	-	7.08	7.96	10442	20720	
ФСК ЕЭС-03	7000	7.10	2.432	-	-	-	12.12.08	603	1.55	100.40	100.49	100.45	-0.05	-	6.92	7.06	90099	10045	
ФСК ЕЭС-04	6000	7.30	0.140	-	-	-	06.10.11	1631	3.89	100.56	100.62	100.60	-0.14	-	7.27	7.25	10062	285469	
ФСК ЕЭС-05	5000	7.20	2.663	-	-	-	01.12.09	957	2.38	100.52	100.65	100.26	-0.37	-	7.21	7.18	4062	0	
ХайлендГФ1	750	12.75	0.524	-	-	-	02.04.08	349	0.91	100.30	100.80	100.80	0.03	-	12.38	12.64	65	0	
ХКФ Банк-3	3000	9.45	0.725	18.09.08	518	1.34	16.09.10	1246	-	100.25	100.40	100.36	-0.02	9.49	-	9.41	17262	30691	
ХКФ Банк-4	3000	9.95	0.027	15.10.08	548	1.41	12.10.11	1637	-	100.76	100.90	100.73	-0.13	9.76	-	9.87	7321	25207	
ЦентрТел-4	7000	13.80	2.268	-	-	-	21.08.09	855	2.06	113.80	113.92	113.89	-0.01	-	7.36	12.11	2646	23925	
ЦентрТел-5	3000	8.09	0.975	02.09.08	505	1.32	30.08.11	1594	-	100.25	101.70	101.30	-0.30	7.20	-	7.98	1	0	
ЦНТ-03 обл	700	9.75	0.401	-	-	-	01.04.09	713	1.80	101.00	-	101.25	0.00	-	9.35	9.63	50625	0	
Черкизово1	2000	8.85	3.273	02.06.09	778	1.92	31.05.11	1503	-	99.70	100.15	99.75	0.05	9.17	-	8.87	4987	0	
ЧТПЗ 01об	3000	9.50	3.123	18.06.08	433	1.10	16.06.10	1154	-	102.16	103.50	102.42	0.22	7.42	-	9.27	60429	0	
ЭйрЮнион01	1500	13.00	2.315	15.05.07	33	0.07	10.11.09	936	-	98.81	98.99	98.98	0.35	30.62	-	13.13	2429	0	
Экспобанк1	1000	10.75	0.677	25.12.07	266	0.67	29.12.09	985	-	99.99	100.20	100.00	0.03	11.18	-	10.75	800	94026	
ЮТК-03 об.	3500	10.90	0.299	09.10.07	180	0.47	10.10.09	905	-	100.62	101.60	101.75	0.09	7.20	-	10.71	5	0	
ЮТК-04 об.	5000	10.00	0.888	-	-	-	09.12.09	965	1.48	103.60	103.70	103.67	-0.03	-	7.74	9.64	16113	0	
ЮТэйр-Ф 03	2000	10.40	3.448	16.12.08	612	1.52	14.12.10	1335	-	99.70	100.95	101.00	1.17	9.95	-	10.29	10100	0	
Итого:																2599482	5838692		

Итоги торгов муниципальными облигациями

Эмитент	Объем, млн. руб.	Купон, %	НКД, %	Погашение			Цена, %				Доходность, %		Объем сделок, тыс. руб.	
				дата	дней	дюрация, лет	спрос	предл.	срвз.	изм.	к погаш.	текущая	биржевой	РПС
Башкорт5об	1000	8.02	3.560	04.11.09	930	2.28	102.56	102.69	102.63	-0.01	6.99	7.81	30791	20518
БелгОб 3об	2000	8.38	1.469	10.11.10	1301	3.08	101.70	102.00	101.85	-0.01	8.01	8.22	9167	0
Волгогр 01	450	9.70	0.000	17.07.08	455	1.19	102.00	102.20	101.91	0.06	7.91	9.51	283	0
ВоронежОб2	500	13.00	4.416	18.06.09	791	1.90	107.51	108.88	107.95	-0.05	8.16	12.04	975	0
ВоронежОбл	600	13.00	1.282	15.12.07	240	0.64	103.21	103.57	103.40	-0.15	7.86	12.57	1	0
ИркОбл31-3	3000	7.75	0.434	24.11.10	1315	1.67	99.50	99.60	99.54	-0.05	2.98	7.78	101	61005
ИркОбл31-4	1200	8.25	3.526	26.05.10	1133	1.43	100.00	100.29	100.27	0.11	7.86	8.22	15240	0
ИркОбл-а01	825	10.00	0.863	22.07.07	94	0.26	100.61	100.90	100.80	-0.10	6.84	9.92	1411	0
КазаньОбоб	2300	8.00	1.096	29.08.09	863	2.16	101.10	101.30	101.14	0.04	7.68	7.91	11126	0
КОМИ 5в об	500	13.00	0.926	24.12.07	249	0.66	103.88	104.08	103.53	-0.51	7.85	12.55	372	0
КОМИ 6в об	700	13.50	0.185	14.10.10	1274	2.96	113.30	113.70	113.30	1.17	7.59	11.91	33	0
КОМИ 7в об	1000	10.00	4.027	22.11.13	2409	4.65	108.36	109.05	108.34	-0.59	7.36	9.23	1	0
КОМИ 8в об	1000	9.00	1.085	03.12.15	3150	6.01	98.84	99.84	99.84	1.84	7.47	9.01	399	0
КостромОб4	800	11.00	1.115	11.03.08	327	0.86	102.95	103.07	103.07	0.12	7.63	10.67	1649	0
КраснЯрКр3	3000	7.00	0.288	01.10.08	531	0.93	99.59	99.65	99.59	-0.06	7.06	7.02	2262	0
ЛенОбл-3об	1300	12.50	4.281	05.12.14	2787	5.30	128.06	-	129.30	1.30	7.23	9.66	11100	0
ЛипецкОбл4	1500	7.95	1.873	19.07.11	1552	2.94	100.45	100.80	100.61	0.01	7.88	7.90	11	60358
МарийЭл 5	500	8.25	1.266	23.05.09	765	1.92	100.10	-	100.28	0.18	8.35	8.22	9425	0
МГор38-об	5000	10.00	3.123	26.12.10	1347	3.13	112.25	112.60	112.50	0.25	6.25	8.88	1125	0
МГор39-об	10000	10.00	2.411	21.07.14	2650	5.49	109.76	110.20	110.10	-0.04	6.52	9.08	58783	7049
МГор41-об	10000	10.00	2.164	30.07.10	1198	2.86	107.80	108.05	108.05	0.10	6.17	9.25	1080	0
МГор44-об	20000	10.00	3.178	24.06.15	2988	5.98	110.02	110.07	110.07	-0.03	6.55	9.08	18161	0
Мос.обл.5в	12000	10.00	0.329	30.03.10	1076	1.94	106.55	106.70	106.55	-0.11	6.67	9.38	95	123909
НижгорОбл2	2500	10.24	4.713	02.11.08	563	0.79	102.39	102.48	102.48	0.01	6.94	9.99	72	0
Новсиб 4об	1500	8.60	0.565	24.06.10	1162	2.81	101.80	102.50	102.40	0.40	7.86	8.39	1024	0
НовсибОбл2	2000	13.30	1.785	29.11.07	224	0.59	103.86	104.10	103.88	-0.08	6.95	12.80	6353	0
Пензаобл1	800	9.50	0.156	13.10.09	908	1.83	102.90	103.09	103.06	0.01	7.99	9.21	6183	0
СамарОбл 2	2000	6.82	0.654	09.09.10	1239	3.04	99.04	99.23	99.10	0.10	7.31	6.88	1982	0
СамарОбл 3	4500	7.60	1.312	11.08.11	1575	3.68	101.66	101.90	101.90	0.02	7.27	7.45	2038	0
ТверОбл 05	800	7.95	1.045	30.11.08	591	1.52	100.60	100.95	100.60	-0.15	7.77	7.90	1	0
Томск.об-3	900	8.00	3.529	09.11.09	935	1.87	99.15	99.50	99.15	-0.29	7.65	8.06	1	0
ТульскОб 1	1500	8.50	0.489	28.06.09	801	2.02	103.07	103.15	103.10	0.04	7.15	8.24	7967	0
Удмуртия-1	1000	8.20	2.539	27.12.08	618	1.58	100.35	100.55	100.41	0.02	8.08	8.16	11044	15072
Уфа-2004об	500	10.02	3.709	03.06.08	411	1.06	102.70	102.97	102.70	-0.10	7.61	9.76	1540	0
Хабаровск6	1000	8.00	3.200	24.11.09	950	1.56	100.83	101.00	100.82	-0.18	7.17	7.93	1083	0
Чувашия-04	750	12.33	0.743	27.03.09	708	1.78	108.50	108.72	108.56	-0.07	7.64	11.35	9661	0
Чувашия-05	1000	7.85	2.903	05.06.11	1508	3.52	102.31	102.53	102.40	-0.10	7.29	7.66	5120	0
Якут-06 об	2000	10.00	1.726	13.05.10	1120	2.19	106.80	107.03	106.83	-0.15	7.14	9.36	1611	0
ЯрОбл-02	1000	12.78	0.560	03.07.07	75	0.21	101.17	-	101.24	-0.01	6.80	12.62	16980	0
ЯрОбл-07	3500	10.12	0.444	30.03.10	1076	2.47	100.41	100.57	100.50	-0.07	7.94	10.07	3015	50273
Итого :													249283	338185

Итоги торгов государственными облигациями

Выпуск	НКД, %	Погашение		Цена, %					Доходность, %	Объем сделок, тыс. руб.
		дата	дюрация, лет	мин.	мак.	закр.	срвз.	изм. срвз.		
25058	13.470	30.04.2008	0.99	100.77	100.80	100.77	100.77	-0.02	5.64	6637
25060	12.390	29.04.2009	1.90	99.90	99.95	99.95	99.90	-0.09	5.98	25029
25061	11.280	05.05.2010	2.78	99.54	99.55	99.55	99.54	0.00	6.10	8553
25059	14.210	19.01.2011	3.33	100.23	100.23	100.23	100.23	-0.03	6.17	73280
26199	0.170	11.07.2012	4.51	99.79	99.84	99.84	99.82	0.08	6.28	28949
26198	27.290	02.11.2012	4.75	98.60	98.60	98.60	98.60	0.01	6.30	7878
46014	8.880	29.08.2018	5.27	109.26	109.30	109.30	109.29	-0.07	6.32	199912
46017	14.900	03.08.2016	6.44	106.26	106.33	106.31	106.29	-0.03	6.44	509343
48001	32.910	31.10.2018	6.90	104.50	104.50	104.50	104.50	0.00	7.07	783
46021	12.490	08.08.2018	7.64	99.80	99.98	99.95	99.93	-0.01	6.50	161890
46018	8.880	24.11.2021	8.54	111.14	111.34	111.27	111.22	-0.06	6.53	381355
46005	0.000	09.01.2019	11.02	47.00	47.20	47.20	47.20	0.20	7.04	32950
46020	12.100	06.02.2036	12.79	102.18	102.70	102.58	102.65	-0.06	6.80	446539

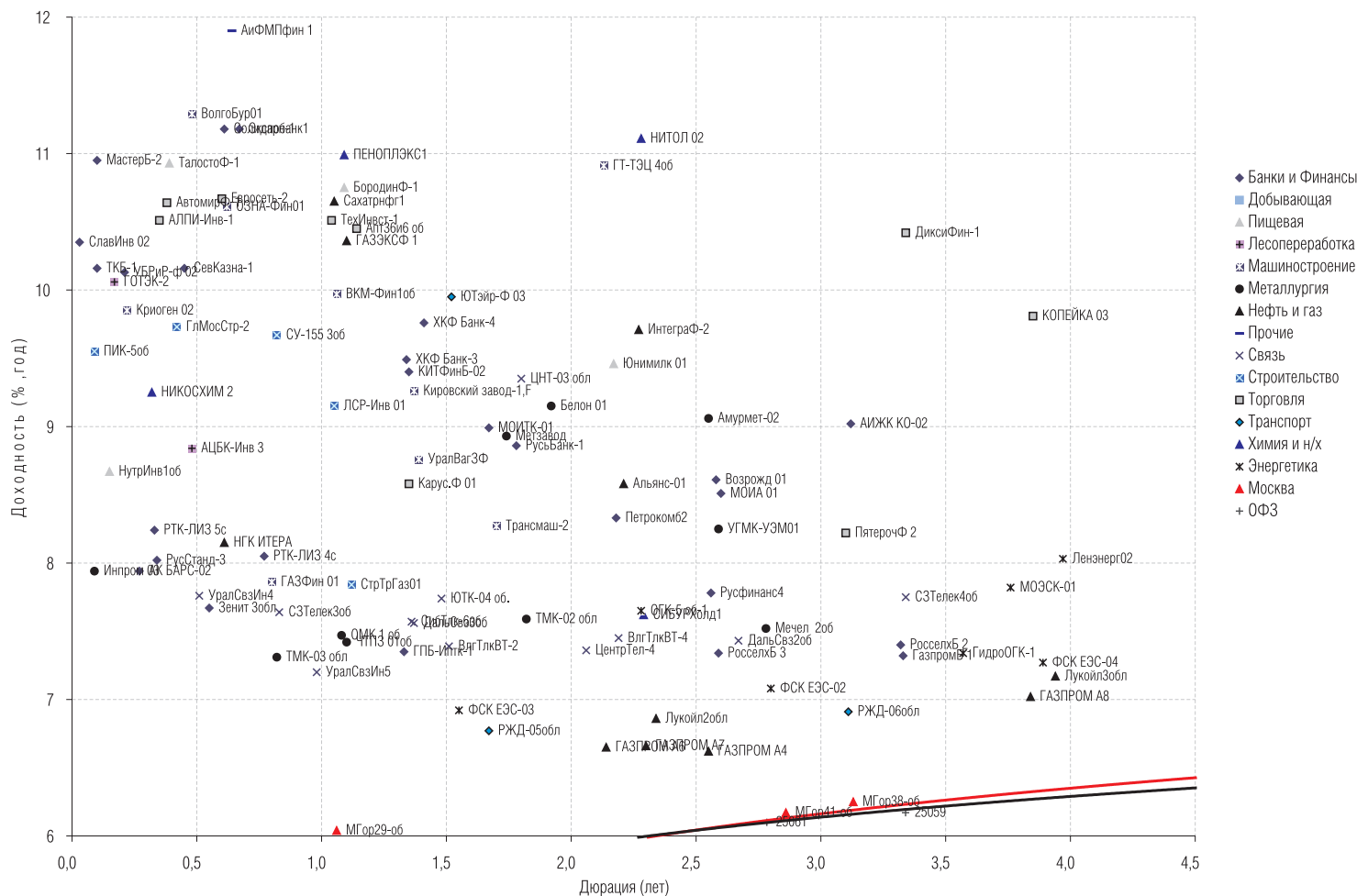
Вексельный рынок

СТРУКТУРА ВЕКСЕЛЬНЫХ ИНДЕКСОВ И ДОХОДНОСТИ ВЕКСЕЛЕЙ

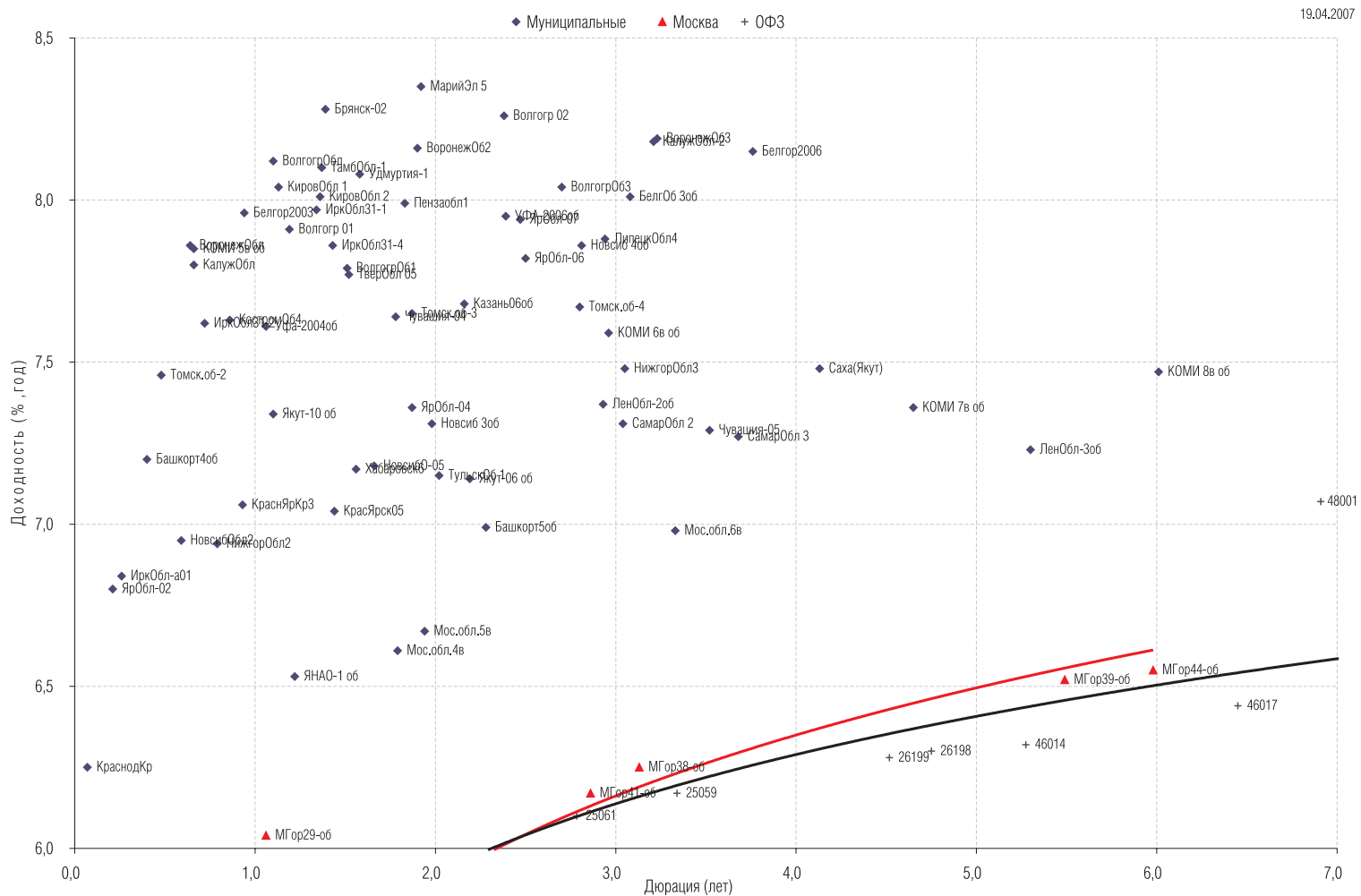
Эмитент	Векселя с погашением через:							
	1 месяц		3 месяца		6 месяцев		12 месяцев	
	Доля, %	Дох-ть, %	Доля, %	Дох-ть, %	Доля, %	Дох-ть, %	Доля, %	Дох-ть, %
Абсолют Банк	10,0	8,33	-	-	5,0	8,65	-	-
Авангард	-	-	-	-	-	-	-	-
Агропромкредит	-	-	-	-	-	-	-	-
АК Барс	-	-	-	-	5,0	7,82	5,0	7,98
Альфа-Банк	-	-	10,0	7,30	5,0	7,52	-	-
Банк БИН	5,0	10,09	-	-	-	-	-	-
БПФ	-	-	-	-	-	-	-	-
ВБРР	-	-	10,0	7,45	5,0	7,55	10,0	8,01
ВТБ	10,0	6,13	-	-	5,0	6,44	-	-
Газпромбанк	10,0	6,33	-	-	-	-	-	-
Глобэкс	-	-	-	-	-	-	-	-
Еврофинанс	-	-	-	-	5,0	7,35	-	-
Зенит	-	-	10,0	7,25	5,0	7,56	10,0	7,76
Импэксбанк	-	-	-	-	-	-	-	-
МБРР	-	-	10,0	7,15	2,5	7,41	-	-
МБСПб	-	-	10,0	9,05	2,5	9,49	-	-
МДМ-Банк	10,0	6,24	10,0	6,77	-	-	-	-
МежПромБанк	-	-	-	-	5,0	8,25	-	-
Моск.Кред.Банк	-	-	10,0	9,25	5,0	9,65	10,0	10,12
Банк Москвы	-	-	-	-	-	-	-	-
Петрокоммерц	10,0	6,64	-	-	5,0	7,40	5,0	7,79
НОМОС-Банк	-	-	-	-	5,0	7,64	10,0	8,09
Пробизнесбанк	-	-	-	-	5,0	9,15	10,0	9,59
Промсвязьбанк	10,0	7,35	-	-	5,0	7,59	5,0	8,19
Росбанк	-	-	10,0	6,65	5,0	6,85	-	-
Россельхозбанк	-	-	-	-	-	-	-	-
Русь-Банк	-	-	10,0	9,07	2,5	9,29	5,0	9,73
Сбербанк РФ	-	-	-	-	-	-	-	-
Связь-Банк	-	-	-	-	5,0	8,55	-	-
Северная Казна	5,0	9,44	-	-	-	-	5,0	10,47
СКБ	-	-	-	-	-	-	-	-
Судостроительный	10,0	8,94	10,0	9,27	5,0	9,60	5,0	10,18
Татфондбанк	10,0	9,68	-	-	5,0	10,22	5,0	10,35
Транскредитбанк	-	-	-	-	5,0	7,15	10,0	7,33
УралВТБ	-	-	-	-	-	-	-	-
УралСиб	10,0	6,70	-	-	-	-	-	-
ЭкспоБанк	-	-	-	-	2,5	10,47	5,0	10,91
ИНДЕКС:	100,0	7,61	100,0	7,92	100,0	8,16	100,0	8,87

Кривые доходности

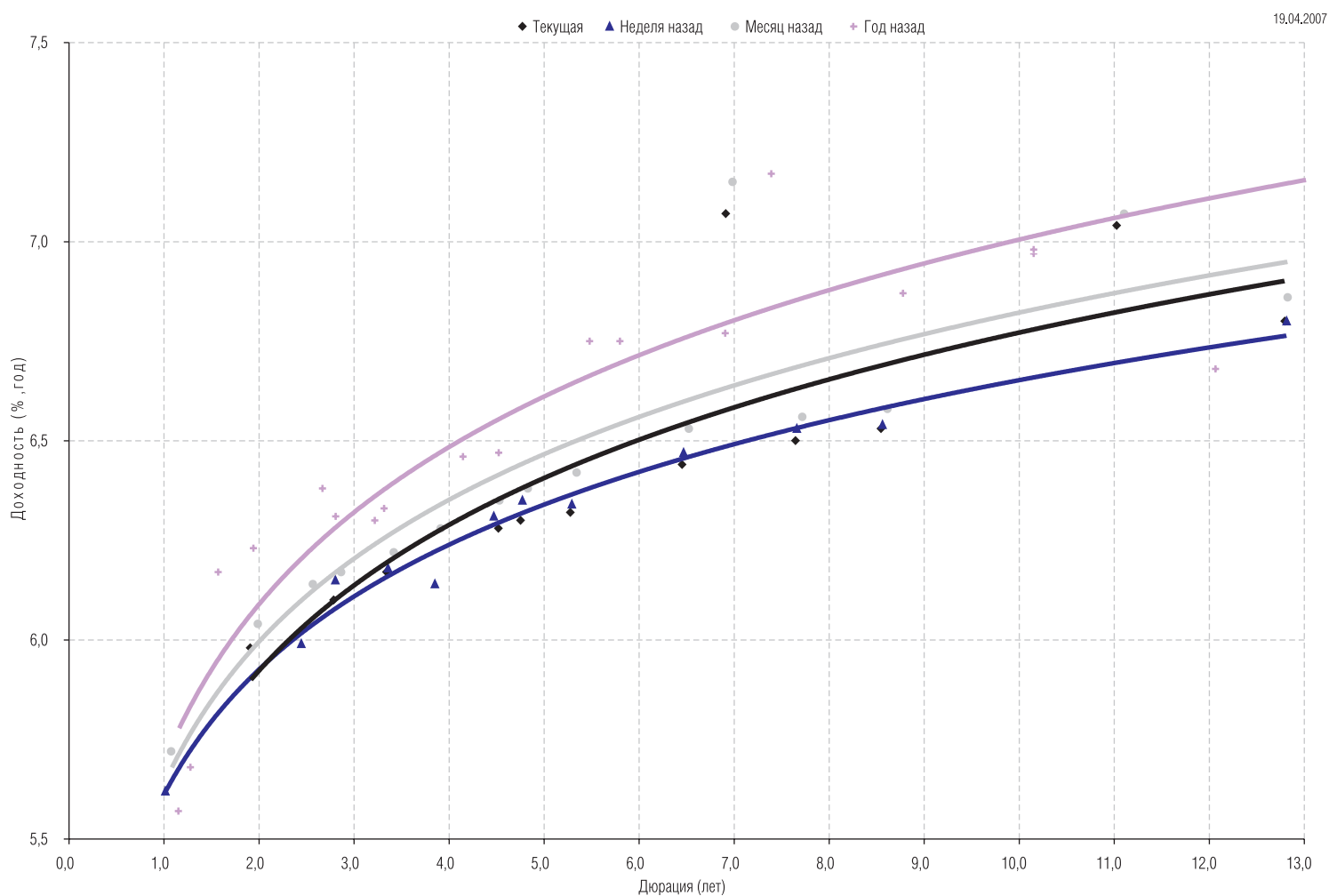
19.04.2007



Кривые доходности



Кривые доходности



ОПЕРАЦИИ С АКЦИЯМИ

Руководитель департамента:

Павел Ващенко (доб. 335; e-mail: pvaschenko@regnm.ru)

Клиентское обслуживание:

Владимиров Владимир (доб. 570; e-mail: vladimirov@regnm.ru)

Антон Коновалов (доб. 507; e-mail: konovalov@region.ru)

Маргарита Петрова (доб. 333; e-mail: rita_petrova@regnm.ru)

Синика Елена (доб. 549; e-mail: sinika@region.ru)

Трейдеры:

Марина Муминова (доб. 157; e-mail: muminova@regnm.ru),

(095) 264 4372 (прямой)

Летфуллин Рифат (доб. 504; e-mail: letfullin@regnm.ru)

Орловский Максим (доб. 534; e-mail: orlovskiy@renm.ru)

Янковский Александр (доб. 585; e-mail: java@regnm.ru)

ОПЕРАЦИИ С ВЕКСЕЛЯМИ

Павел Голышев (доб. 303; email: golyshev@regnm.ru)

Виктория Скрыпник (доб. 301; email: vvs@regnm.ru)

Елена Шехурдина (доб. 463; email: lenash@regnm.ru)

Крищенко Богдан (доб. 580; email: valentine@regnm.ru)

ОПЕРАЦИИ С ОБЛИГАЦИЯМИ

Сергей Гуминский (доб. 433; email: guminskiy@regnm.ru)

Петр Костиков (доб. 471; email: kostikov@regnm.ru)

Игорь Каграманян (доб. 575; email: kia@regnm.ru)

Нестерова Анна (доб. 549; email: nesterova@regnm.ru)

ОРГАНИЗАЦИЯ ПРОГРАММ ДОЛГОВОГО ФИНАНСИРОВАНИЯ

Олег Дулебенец (доб. 584; e-mail: dulebenets@regnm.ru)

Константин Ковалев (доб. 547; e-mail: kovalev@regnm.ru)

АНАЛИТИЧЕСКОЕ УПРАВЛЕНИЕ

Начальник управления:

Константин Комиссаров (доб. 428; e-mail: komissarov@regnm.ru)

Долговой рынок:

Александр Ермак (доб. 405; e-mail: aermak@regnm.ru)

Фондовый рынок:

Константин Гуляев (доб. 140; e-mail: gulyaev@region.ru)

ДОВЕРИТЕЛЬНОЕ УПРАВЛЕНИЕ

Сергей Малышев (доб. 120; email: smalyshev@regnm.ru)

Данила Шевырин (доб. 178; email: she_dv@regnm.ru)

Группа компаний «РЕГИОН» объединяет динамично развивающиеся компании, оказывающие в совокупности целый спектр услуг на рынке ценных бумаг, в числе которых услуги в сфере брокерской (ООО «БК РЕГИОН»), депозитарной деятельности (ЗАО «ДК РЕГИОН»), доверительного управления ценными бумагами, управления инвестиционными фондами, паевыми инвестиционными фондами и негосударственными пенсионными фондами (ЗАО «РЕГИОН ЭСМ»), а также услуги финансового консультанта на рынке ценных бумаг (ЗАО «РЕГИОН ФК»). Компании группы обладают всеми необходимыми лицензиями для осуществления соответствующих видов деятельности. Профессионализм сотрудников компаний группы подтвержден рейтингами НАУФОР (АА — высокая степень надежности), журнала «Деньги», а также многочисленными опросами участников рынка ценных бумаг, проводимых информационными агентствами АК&М и РосБизнесКонсалтинг, по результатам которых Компания устойчиво занимает ведущие места. Основные причины наших успехов кроются в четком понимании тенденций рынка и чутком отношении к интересам наших клиентов. Если Вам потребуется какая-либо помощь, либо Вы захотите более подробно узнать о спектре оказываемых нами услуг, пожалуйста, свяжитесь с нами.

Многоканальный телефон: (495) 777 29 64

Факс: (495) 777 29 64 доб. 234

www.region.ru

Страницы компании в информационной системе REUTERS: <REGION>

Данный обзор носит исключительно информационный характер и не может рассматриваться как предложение к заключению сделок с компаниями группы «РЕГИОН». Мы не претендуем на полноту и точность изложенной информации. Наши клиенты могут иметь позицию или какой-либо иной интерес в любой сделке прямо или косвенно упомянутой в тексте настоящего обзора. «РЕГИОН» не несет ответственности за любой прямой или косвенный ущерб, наступивший в результате использования информации, изложенной в настоящем обзоре. Любые операции с ценными бумагами, упоминаемыми в настоящем обзоре, могут быть связаны со значительным риском.